

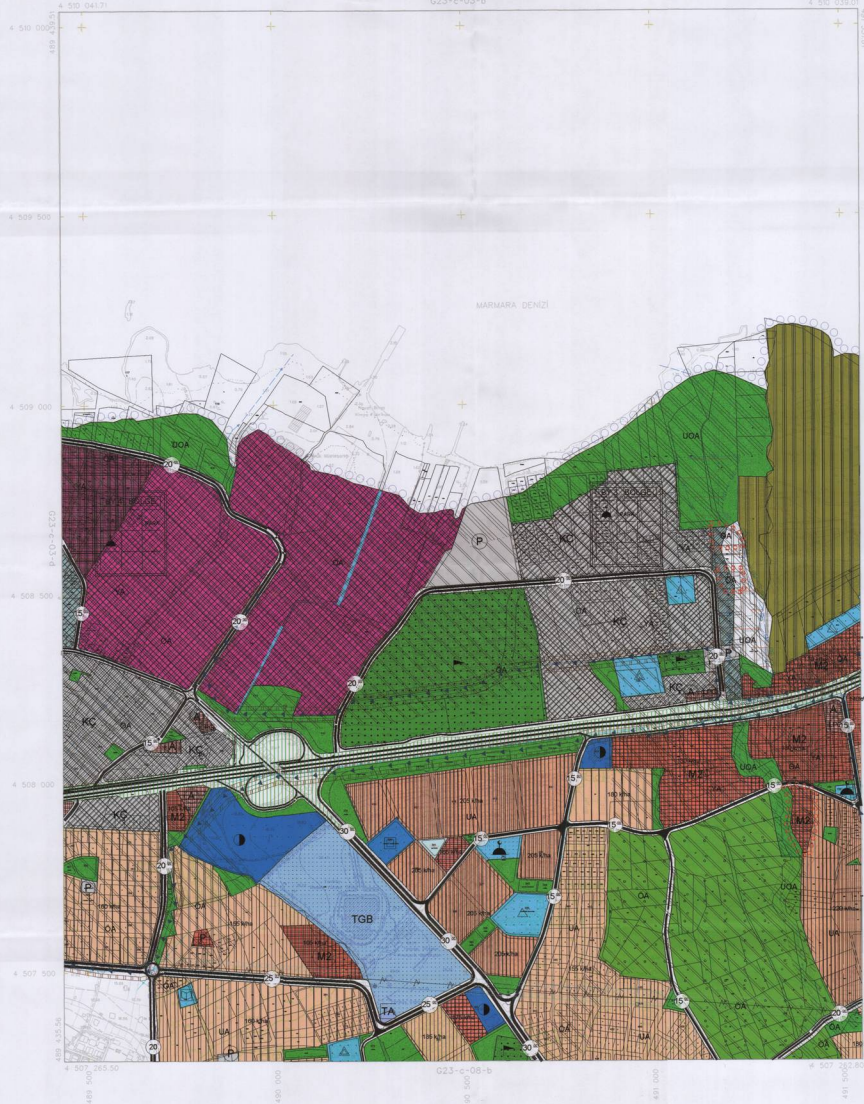
KOCAELI
G23-c-03-c

G23-c-03-b

ONAY

Amiral Mithatpaşa Kavşağı
Trafiklenmiş Yatırımın İhtisaslandırılması
Nispetiye Aksamı 1/25000
Doğu-Seyit Hattı ile 2004
Sokak İstifi Kuvvetlendirme 1/25000
Düzenlenmiş ve Gözden

15.06.2008



1:5000

Haziran 2008 Tarihi Harita Fotoğrafından Çizilmiştir.
Yapılan Çizim: İ. AKIN-İSİT, H. ÖZKAN, S. KARAKAYA, H. KARAKAYA
Sistem: İSİT, Harita: İSİT, Çizim: İSİT, Ölçek: 1/5000

Projeye İlişkin
Harita: İSİT, Çizim: İSİT
Harita: İSİT, Çizim: İSİT

KONTROL
Harita: İSİT, Çizim: İSİT
Harita: İSİT, Çizim: İSİT

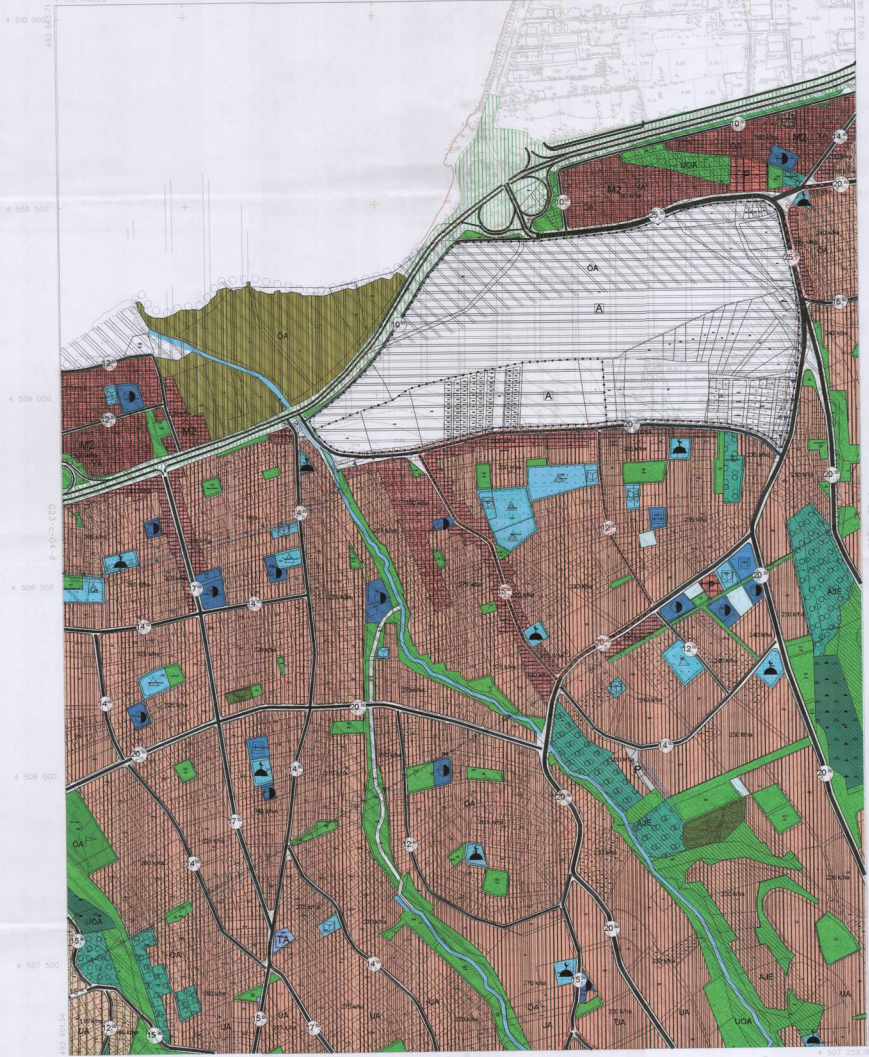
KOCAELİ - G23-c-03-c



KOCAELI G23-c-04-c

G23-c-04-b

4 500 335.40



DNAY
Kocaeli Büyükşehir Belediyesi
Yapılandırma, Fotoğrafçılık, Harita ve
Arazi Ölçme Müdürlüğü Harita Şube Müdürlüğü
Harita Ölçme ve Harita Kurumu
Harita Ölçme ve Harita Kurumu
Harita Ölçme ve Harita Kurumu

1:5000



4 507 500 4 507 500 4 507 500 4 507 500 4 507 500
P: 100-04-C22
G23-c-09-b
4 507 237.9

1:5000

Harita: 2025 Türkiye Harita Fotoğrafçılık Kurumu
Yapılandırma: 1/5000
Harita Ölçme ve Harita Kurumu

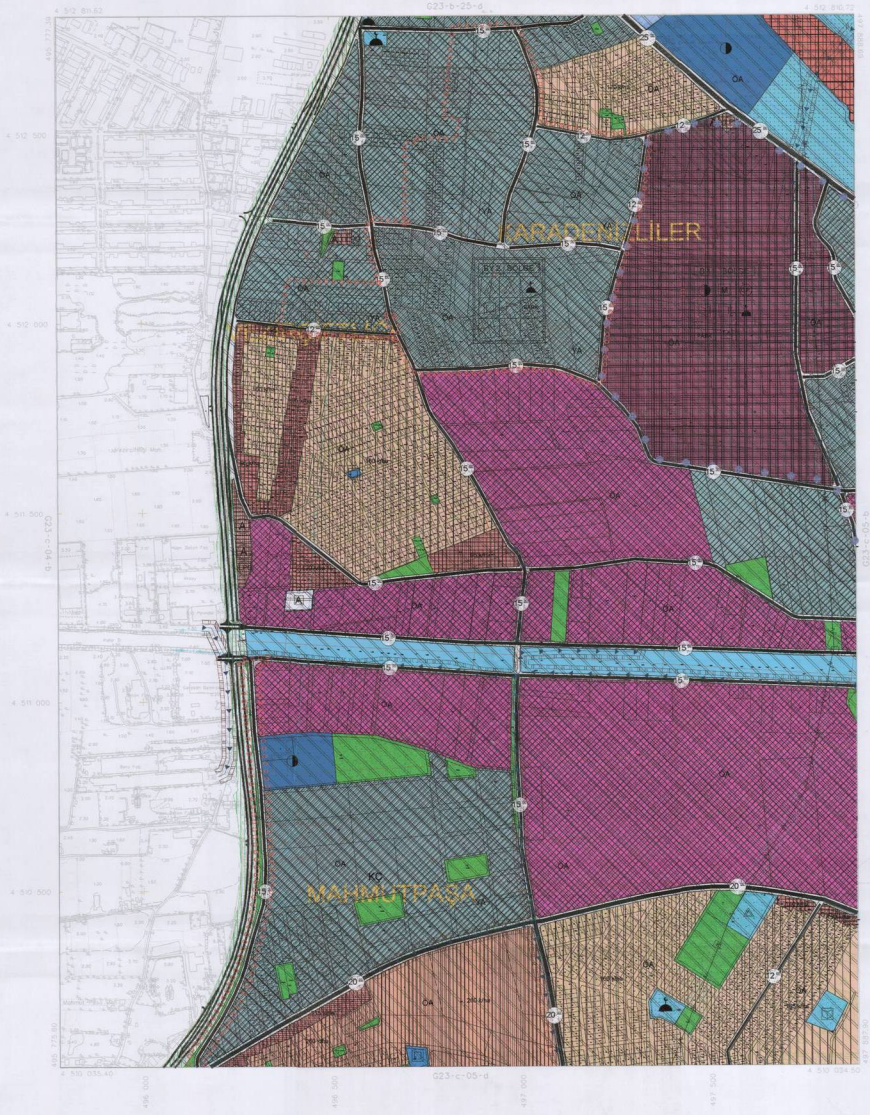
KONTROL
Harita Ölçme ve Harita Kurumu
Harita Ölçme ve Harita Kurumu
Harita Ölçme ve Harita Kurumu

Harita Ölçme ve Harita Kurumu
Harita Ölçme ve Harita Kurumu

KOCAELI - G23-c-04-c

KOCAELI
G23-c-05-d

G23-b-25-d



ONAY

Kocaeli Büyükşehir Belediyesi
Trafik ve Park Alanları Şube Müdürlüğü
Harita ve Ölçme Birim Müdürü
Bülent Çelebi Harita ve Ölçme Birim Müdürü
Tarih: 05.08.2005
İmza: Bülent Çelebi



1:5000

Not: 2005 Tarihine Kadar Katagorilerin Değişimi
Yapılan Çizim: AŞİ-İMŞİT Planlama Şirketleri Tarafından
Yapılan Harita Çizimi: T.C. Harita Genel Müdürlüğü

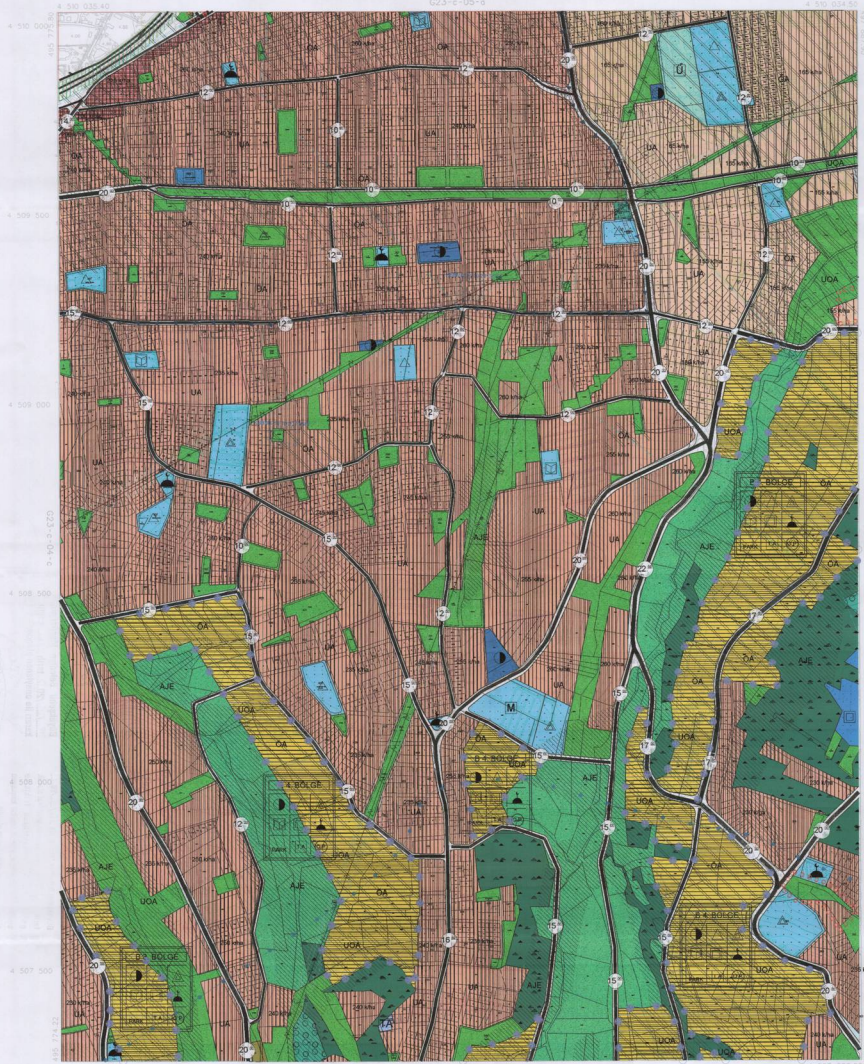
Harita ve Ölçme Birim Müdürü
Bülent Çelebi

Harita ve Ölçme Birim Müdürü
Bülent Çelebi

KOCAELİ - G23-c-05-d

KOCAELI
G23-c-05-d

G23-c-05-a



ONAY

Kocaeli Büyükşehir Belediyesi
Trafik ve Park Hizmetleri Müdürlüğü
Trafik ve Park Hizmetleri Şube Müdürlüğü
15.06.2024



Harita: 2023 Toplu Hava Fotoğrafçılığı Değerlendirme
Yapılan Firma: ARA-HEM Planlama Sanayi ve Ticaret A.Ş.
Harita: 2023 Toplu Hava Fotoğrafçılığı Değerlendirme

Proje Müdürü: [Signature]
Harita Müdürü: [Signature]

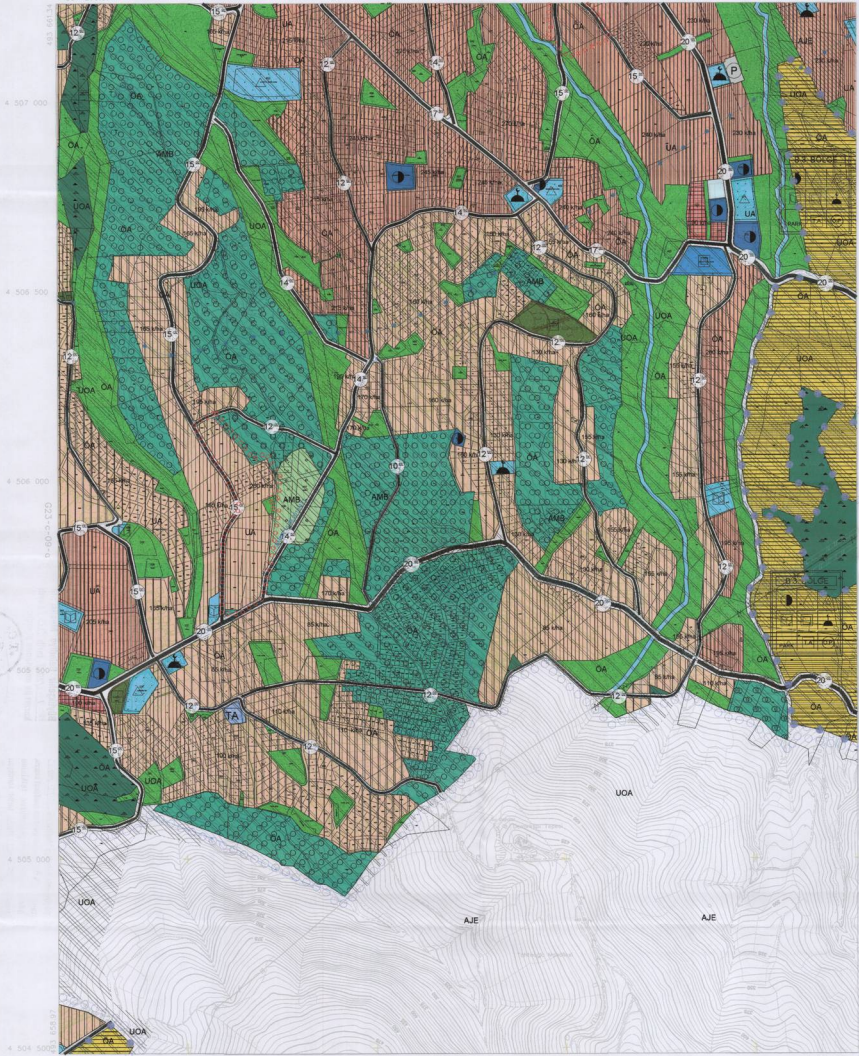
KONTROL
Şube Müdürü: [Signature]
Harita Müdürü: [Signature]
Harita Kontrolörleri: [Signature]

KOCAELİ - G23-c-05-d

KOCAELI
G23-c-09-b

G23-c-09-a

4 507 000



ONAY
Kocaeli Bölgesinde Bulunan
Tarihi Miras Emlak ve İmarat
Bakanlığı tarafından 1984 yılında
Çıkarılan Kanunla Korunan
Önemli Kültürel Mirasın Korunması
Amaçlı Olarak Hazırlanan Çizim
Gözetim ve Onay.

15.03.2008



G23-c-09-b

4504512

1:5000

Harita 2008 Tarihine Kadar Geçerlidir.
Harita Çizimi : İMŞ-02/07 Haritanın Geliştirilmesi :
Mehmet İsmail Samsal / TMMOB / İMŞ

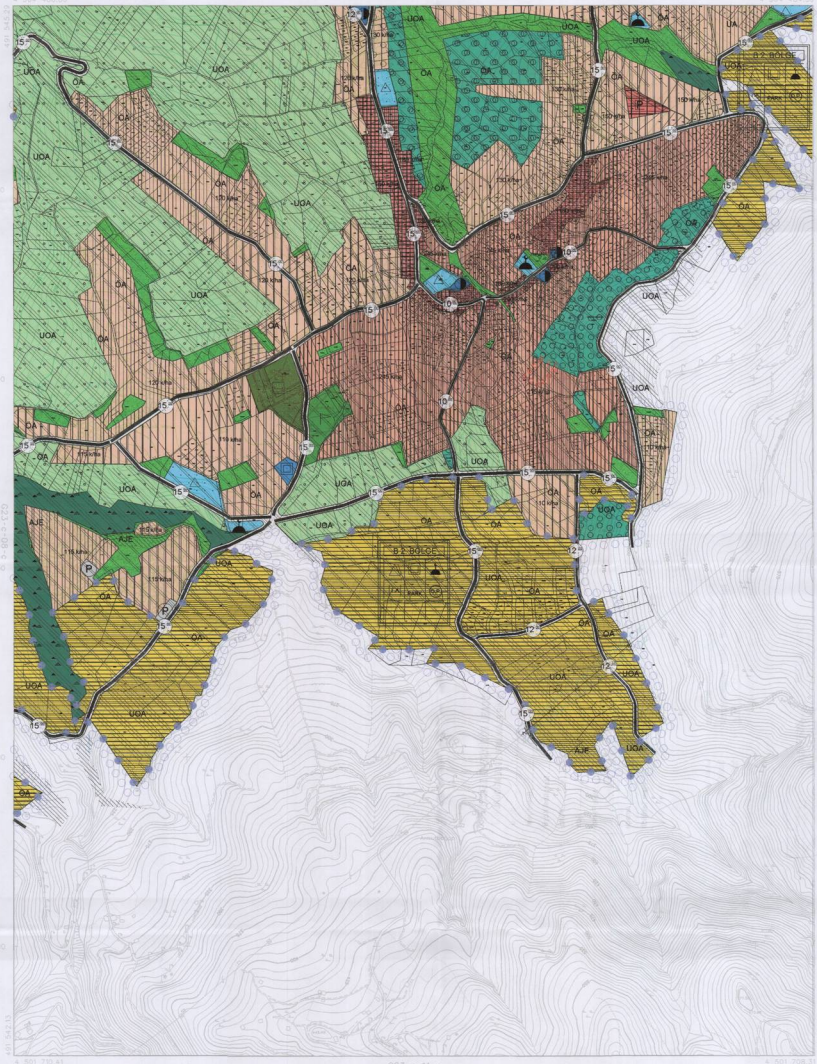
KONTROL
Harita Çizimi : Harita Kontrolü :
Harita Kontrolü : Harita Kontrolü :
Harita Kontrolü : Harita Kontrolü :
Harita Kontrolü : Harita Kontrolü :

Proje Müdürü : Proje Şefi :
Mehmet İsmail Samsal / TMMOB / İMŞ

KOCAELI - G23-c-09-b

KOCAELI G23-c-09-d

G23-c-09-a



DNAY
Kocaeli Bölgesinde Havadan
Tarihinden 17 Ağustos 1954 Tarihinde
Yapılan Ölçme İşleri ile 1955
Ölçme İşleri Sonuçlarına İlişkin
Çizim İşleri Sonuçları ile Haritaların
Düzeltilmesi ve Ölçümü

15.06.1954



G23-c-09-a

09/09/54

1:5000

Haritanın Ölçme İşleri Harita Fotoğrafçılığı ile Çizilmiştir.
Yapılan Ölçme İşleri - 1954-1955 - Haritaların Ölçümü İşleri
Mühürü (İşleri) Sonuçları İle Haritaların Ölçümü İşleri

Proje Müdürü
Harita Fotoğrafçılığı
Harita Ölçümü

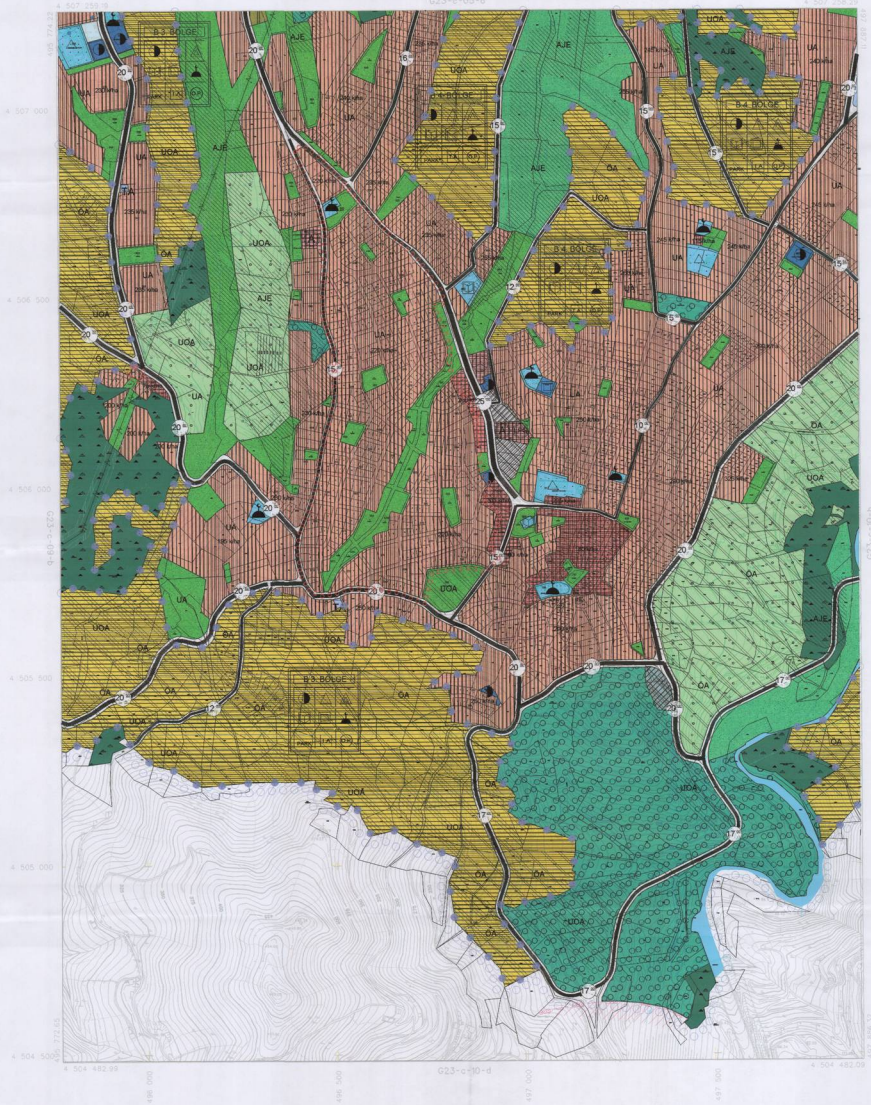
KONTROL
Harita Ölçümü
Harita Ölçümü
Harita Ölçümü

KOCAELI - G23-c-09-d



KOCAELI G23-c-10-a

G23-c-05-a



İNŞAAT
İNŞAAT BİRLİKLERİ İZLENİMİ
Kocaeli İli, Gebze İlçe, G23-c-10-a
15.06.2008



KOCAELİ - G23-c-10-b

1:5000

Haftan: 2005, Türkiye Harita Fotoğrafçılık, Üretimde.
Yapılan Foto: 1 ANK-İSRT, Planlama, Sahada, Harita,
Masaüstü Yazılımı: Surfer 8.0, AutoCAD 2004

Proje Müdürü:
Harita: 2008
Nispetiye: 2008/0000000000

KONTROL
M. İZMİR
M. İZMİR
M. İZMİR